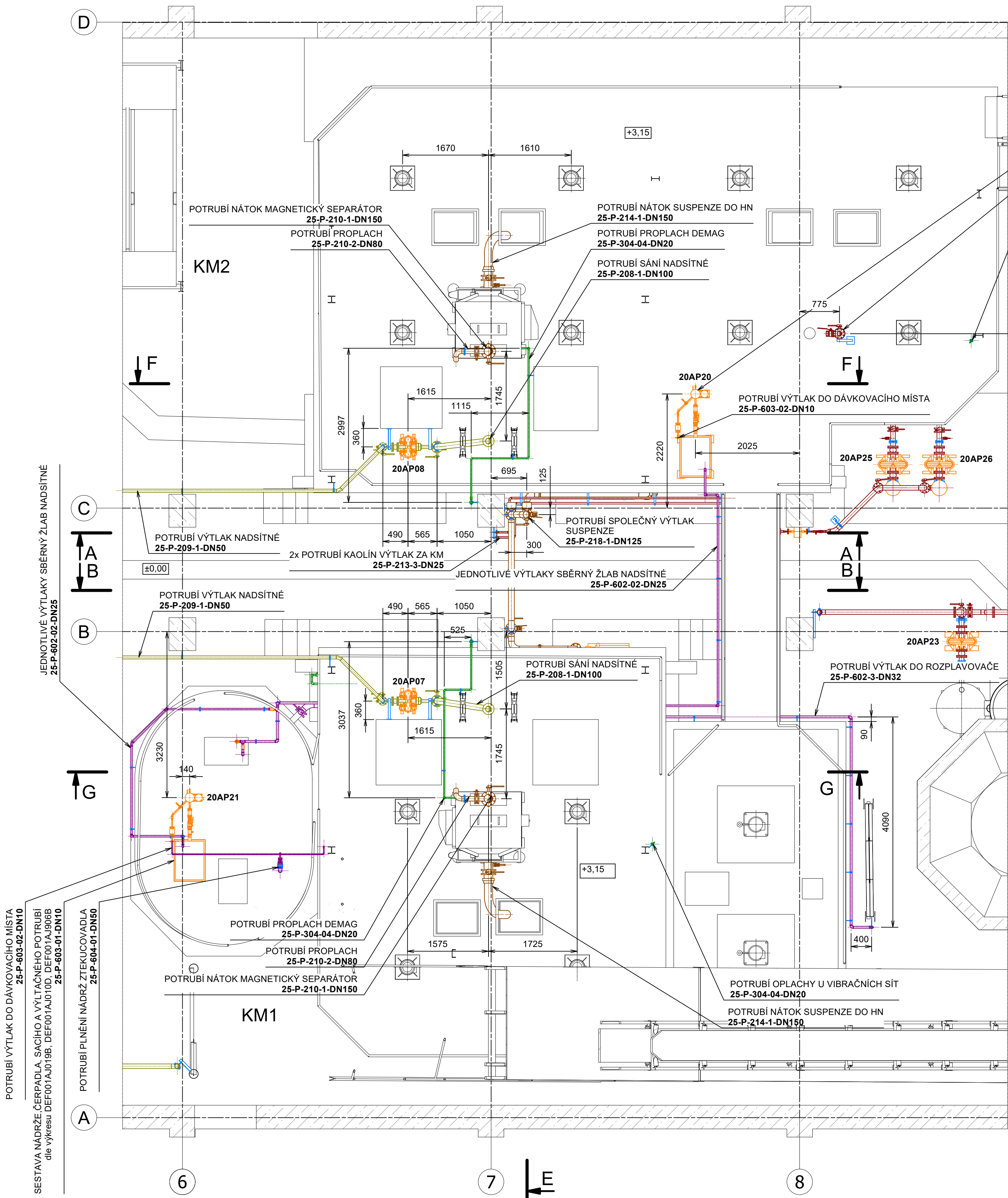


PŮDORYS I +5.30



SESTAVA NÁDRŽE, ČERPADLA, SÁČÍHO A VÝTLAČNÉHO POTRUBÍ
dle výkresu DEF001AJ019B, DEF001AJ010D, DEF001AJ906B

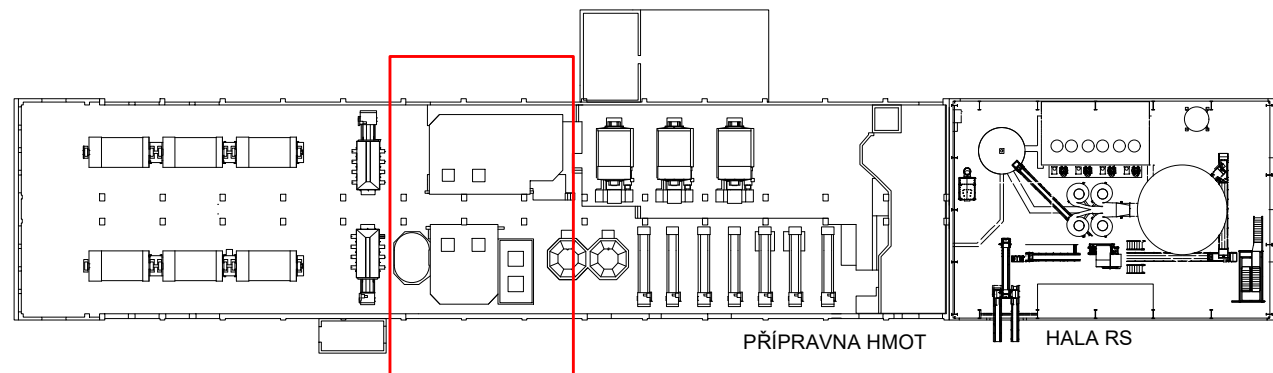
25-P-606-01-DN10

POTRUBÍ VÝTLAK KAOLÍNU

25-P-207-1-DN80

POTRUBÍ OPLACHY U VIBRAČNÍCH SÍT

25-P-304-04-DN20



SOUVISEJÍCÍ DOKUMENTACE

- PS025-DPS-04 - Příprava hmot ČÁST I - Půdorys +1,20
PS025-DPS-05 - Příprava hmot ČÁST I - Půdorys +5,30
PS025-DPS-06 - Příprava hmot ČÁST I - Půdorys +9,20
PS025-DPS-07 - Příprava hmot ČÁST I - Řez A-A, B-B
PS025-DPS-08 - Příprava hmot ČÁST I - Řez C-C, D-D
PS025-DPS-09 - Příprava hmot ČÁST I - Řez E-E, F-F, G-G
PS025-DPS-10 - Příprava hmot ČÁST II - Půdorys +2,30 +5,50
PS025-DPS-11 - Příprava hmot ČÁST II - Půdorys +9,20 +11,80
PS025-DPS-12 - Příprava hmot ČÁST II - Řez H-H, I-I
PS025-DPS-13 - Příprava hmot ČÁST II - Řez J-J
PS025-DPS-14 - Příprava hmot ČÁST II - Řez K-K, L-L, M-M, N-N
PS025-DPS-15 - Příprava hmot ČÁST III - Půdorys +5,10
PS025-DPS-16 - Příprava hmot ČÁST III - Půdorys +13,35
PS025-DPS-17 - Příprava hmot ČÁST III - Řez O-O, P-P, Q-Q
PS025-DPS-18 - Příprava hmot ČÁST III - Řez R-R, S-S, T-T, U-U

LEGENDA S+Z:

- OSTATNÍ PS
----- NOVÁ TECHNOLOGICKÁ ZAŘÍZENÍ - ZAHRA NIČNÍ DOD. - SACMI
POUZE MONTÁŽ

LEGENDA POTRUBÍ:

- KERAMICKÁ SUSPENZE
----- ROZPLAVENÝ KAOLÍN
----- PITNÁ VODA
----- PROVOZNÍ VODA (ŘÍČNÍ-PRŮMYŠLOVÁ)
----- ODPADNÍ VODA (OPLACHOVÁ - ZAMĚSOVÁ)
----- ZTEKUCOVADLO, ZPEVŇOVAČ
----- ODVĚTRÁNÍ
----- ULOŽENÍ POTRUBÍ

±0,00 m = +481,617 - PŘÍPRAVNA HMOT (PŮDORYS I, II)
±0,00 m = +484,687 - PŘÍPRAVNA HMOT - HALA RS (PŮDORYS III)


Výškový systém: Bpv
Souřadnicový systém: S-JTSK

Revize	Popis	Vypracoval	Datum

PS 025 Příprava hmot - trubní rozvody

Objednatel:	LASELSBERGER, s.r.o. Adelova 2549/1 320 00 Plzeň - Jižní Předměstí
-------------	---

Generální projektant:	Valbek, spol. s r.o., středisko Plzeň Parková 1205/11 326 00 Plzeň	HIP:	Ing. Zdeněk Zrno
-----------------------	---	------	------------------

	Vypracoval	Antonín Fišer	Zak. číslo	22PL81001	
	Zodp. projektant	Ing. Zdeněk Zrno	Datum	09/2023	
	Tech. kontrola	Ing. Zdeněk Zrno	Stupeň	DPS	
	Akce	Linka B2 - LB Borovany Dokumentace pro provádění stavby (DPS)		Počet formátů	6 x A4
	Měřítko			1:50	
Zhotovitel: Valbek, spol. s r.o. Vaňurova 555/17 460 02 Liberec	Příloha	PŘÍPRAVNA HMOT - ČÁST I PŮDORYS +5,30	Č. přílohy	PS025-DPS-05	
			Revize	00	Paré